

All Pupil II

 **Riester**

The familiar way

All Pupil II

Более яркий и белый свет повышает
эффективность диагностики



НОВИНКА!
All Pupil II LED
Линзы Volk



All Pupil II

Высококонтрастные и чёткие изображения благодаря оптике от мирового лидера Keeler

В приборе Riester All Pupil II используется оптика со специальным покрытием и лазерной шлифовкой, обеспечивающая наилучший обзор при ежедневном применении.

Лёгкие и удобные

Непрямой офтальмоскоп Riester в беспроводном исполнении весит всего 730 граммов вместе с литий-ионным аккумулятором высокой ёмкости. Кроме того, он снабжён очень мягкой и удобной налобной лентой.

Простые элементы управления

В All Pupil II имеется лишь один элемент управления - для изменения размера диафрагмы и положения. Это значит, что вы можете одним движением выполнить адаптацию к различным размерам зрачков.

ИК- и УФ-фильтры

Для максимальной защиты пациента в инструмент встроены ИК-фильтр и УФ-фильтр.

Лёгкая и быстрая замена ламп

Ксеноновые лампы или светодиоды легко доступны, чтобы максимально сократить перерывы в работе.

Высокая яркость света подходит даже для самых трудных условий применения, легко регулируется.

располагать элементы управления на стене, если сам инструмент находится на голове! All Pupil II имеет освещение с эргономичной регулировкой и помимо ксенонового исполнения предлагается также в новейшем и наиболее мощном светодиодном исполнении.

All Pupil II LED

- Более яркий и белый свет повышает эффективность диагностики
- Больше не нужно докупать запасные лампы
- Ожидаемый срок службы светодиодов - около 10 000 ч
- Гарантия 5 лет
- Возможность дооснащения: замена ксеноновой лампы на светодиоды!

LED
inside



All Pupil II LED

Проводное или беспроводное электропитание

All Pupil II предлагается в различных исполнениях.

С настенным держателем и проводным электропитанием для стационарного применения, переносной вариант с мощным аккумулятором, закрепляемым на ремне или полностью беспроводное исполнение для абсолютной свободы передвижения без компромиссов. В этой версии сбалансированный литийионный аккумулятор закреплён на задней стороне налобной ленты. Для максимального комфорта и сохранения полной яркости света.



Переносной комплект аккумуляторов для проводного All Pupil II



Беспроводной All Pupil II



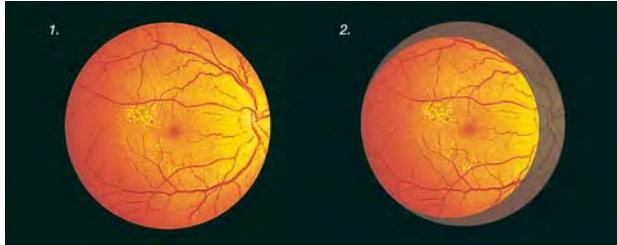
All Pupil II с настенным держателем



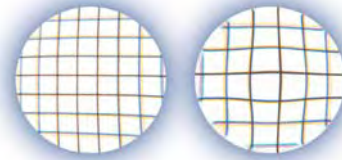
Межзрачковое расстояние: 47 – 75mm

Широкоугольный рассеиватель

Широкоугольный рассеиватель устраняет тени по краю линзы, что значительно увеличивает поле зрения. Кроме этого, проходящий через рассеиватель свет приятнее для пациента.



Отображение глазного дна с помощью линзы Volk (1. с диффузором, 2. без диффузора)



Вид на сетку 2 мм через линзу Volk 20D (слева) и линзу другого поставщика (справа)



Признанный стандарт для офтальмологических линз



Линзы BIO	Поле зрения	Увеличение изображения	Рабочее расстояние	Основное применение	Номера для заказа
Macula Plus 5.5	36°/43°	5.50x	80mm	Вид центрального отдела глазного дна с высоким разрешением	12789
14D Large	36°/47°	4.30x	75mm	Вид центрального отдела глазного дна с высоким разрешением	12790
15D Large	36°/47°	4.11x	72mm	Вид центрального отдела глазного дна с высоким разрешением	12791
20D Large	46°/60°	3.13x	50mm	Общая диагностика и терапия	12792
Pan Retinal 2.2	56°/73°	2.68x	40mm	Общая диагностика и терапия	12793
25D Large	52°/68°	2.54x	38mm	Диагностика и терапия срединного отдела глазного дна	12794
28D Large	53°/69°	2.27x	33mm	Диагностика и терапия узких зрачков	12795
30D Small	46°/60°	2.10x	30mm	Компактный размер для простоты применения в глазу	13002
30D Large	58°/75°	2.15x	30mm	Диагностика и терапия узких зрачков	12796
40D Large	69°/90°	1.67x	20mm	Педиатрическая офтальмоскопия / применение в ветеринарии	12797
20D ACS®	46°/60°	3.13x	50mm	Автоклавируемое исполнение 20D	13000
28D ACS®	53°/69°	2.27x	33mm	Автоклавируемое исполнение 28D	13001

Весь ассортимент Volk приведён в нашем отдельном проспекте Volk.

Номера для заказа:

All Pupil II предлагается в следующих комбинациях:

All Pupil II	Номера для заказа
Беспроводной All Pupil II LED с литий-ионным аккумулятором и зарядной станцией	3992
Беспроводной All Pupil II Xenon с литий-ионным аккумулятором и зарядной станцией	3990
Проводной All Pupil II LED без источника питания	3993
Проводной All Pupil II Xenon без источника питания	3991
Принадлежности	Номера для заказа
Переносной комплект аккумуляторов для проводного All Pupil II Xenon/LED (к номерам 3991+3993)	12780
Стационарный настенный держатель для проводного All Pupil II Xenon/LED (к номерам 3991+3993)	12781
All Pupil II насадка для второго наблюдателя (рис. 1)	12782
All Pupil II ксеноновые лампы (упаковка 2 шт.)	12783
Светодиод для All Pupil II	12779
Большой депрессор (рис. 2)	12784
Малый депрессор (рис. 2)	12785
Схемы глазного дна	12786
Сумка для All Pupil II (рис. 3)	12787



Рис. 1



Рис. 2



Рис. 3

Полные наборы	Номера для заказа
Набор I: Беспроводной All Pupil II Xenon с литий-ионным аккумулятором и зарядной станцией - насадка для второго наблюдателя, большой и малый депрессоры, схемы глазного дна, линза Volk 20D, в коробке	3995
Набор I: Беспроводной All Pupil II LED с литий-ионным аккумулятором и зарядной станцией - насадка для второго наблюдателя, большой и малый депрессоры, схемы глазного дна, линза Volk 20D, в	3994
Набор II: Проводной All Pupil II Xenon с переносным комплектом аккумуляторов - насадка для второго наблюдателя, большой и малый депрессоры, схемы глазного дна, линза Volk 20D, в коробке	3996
Набор II: Проводной All Pupil II LED с переносным комплектом аккумуляторов - насадка для второго наблюдателя, большой и малый депрессоры, схемы глазного дна, линза Volk 20D, в коробке	3998
Набор III: Проводной All Pupil II Xenon со стационарным настенным держателем - насадка для второго наблюдателя, большой и малый депрессоры, схемы глазного дна, линза Volk 20D, в коробке	3997
Набор III: Проводной All Pupil II LED со стационарным настенным держателем - насадка для второго наблюдателя, большой и малый депрессоры, схемы глазного дна, линза Volk 20D, в коробке	3999

следующие сведения на www.riester.de